

Installazione del programma **NX Client** per l' **UTENTE Windows**

1. Prelievo e installazione del programma

a. Raggiungere il seguente link:

http://www.nomachine.com/download-package.php?Prod_Id=65

b. Eseguire lo scaricamento del programma cliccando il pulsante [**Download package**]

c. Premere il pulsante [**Esegui**]

d. Terminato il download del programma, cliccare di nuovo il pulsante [**Esegui**]
(anche se il sistema dovesse avvisarvi che si tratta di software di 'Autore sconosciuto')

e. Dopo pochi istanti, a video, comparirà la seguente schermata



f. Premere il pulsante [**Next**] ad ognuna delle 4 successive schermate che si presenta a video

g. Premere il pulsante [**Install**]

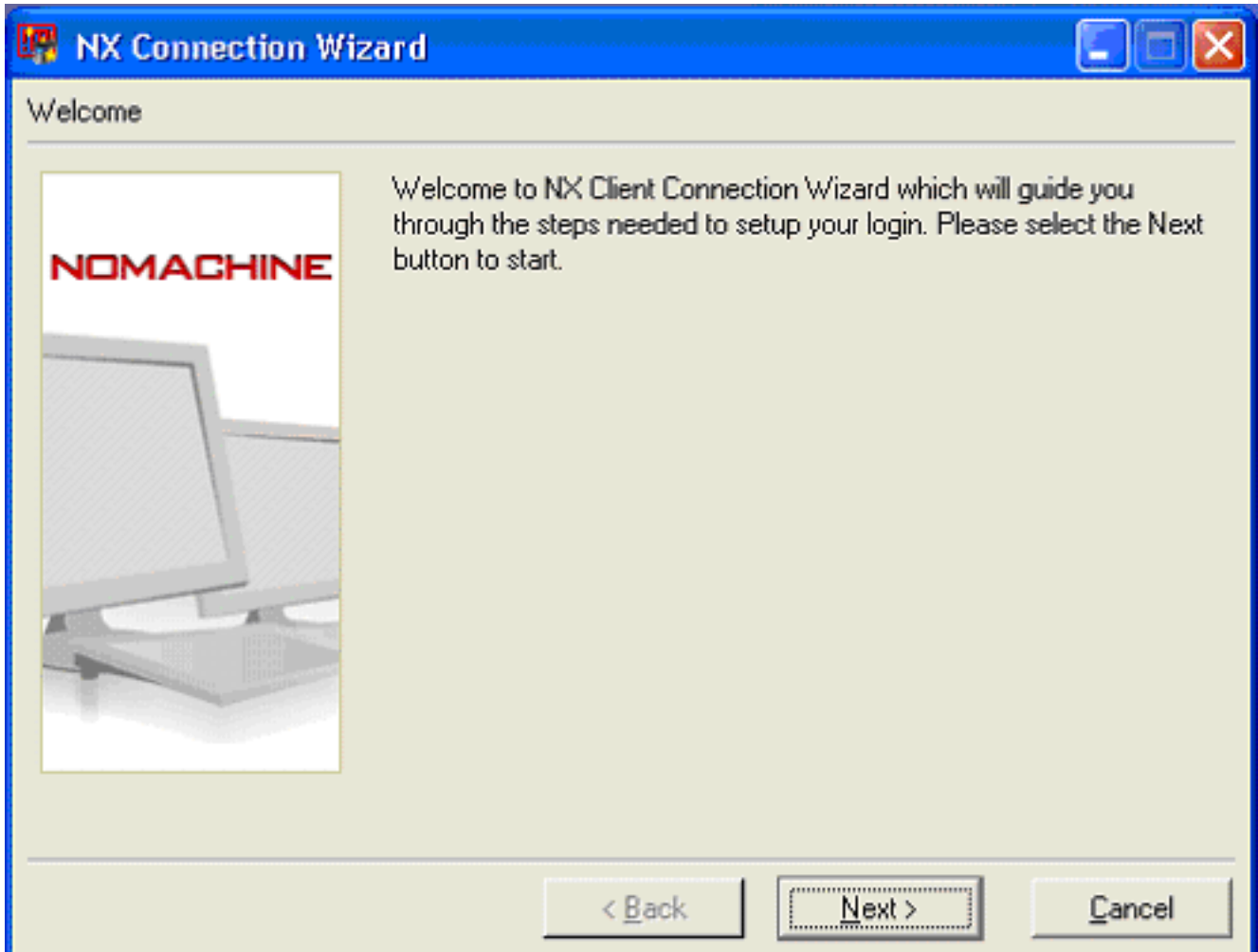
h. Premere il pulsante [**Finish**]

La prima parte dell'installazione del programma è terminata.

2. Settaggio del programma NX Client

a. Sul desktop del vostro PC cliccare l'icona  che è stata creata automaticamente nella fase precedente.

b. A video comparirà la seguente schermata

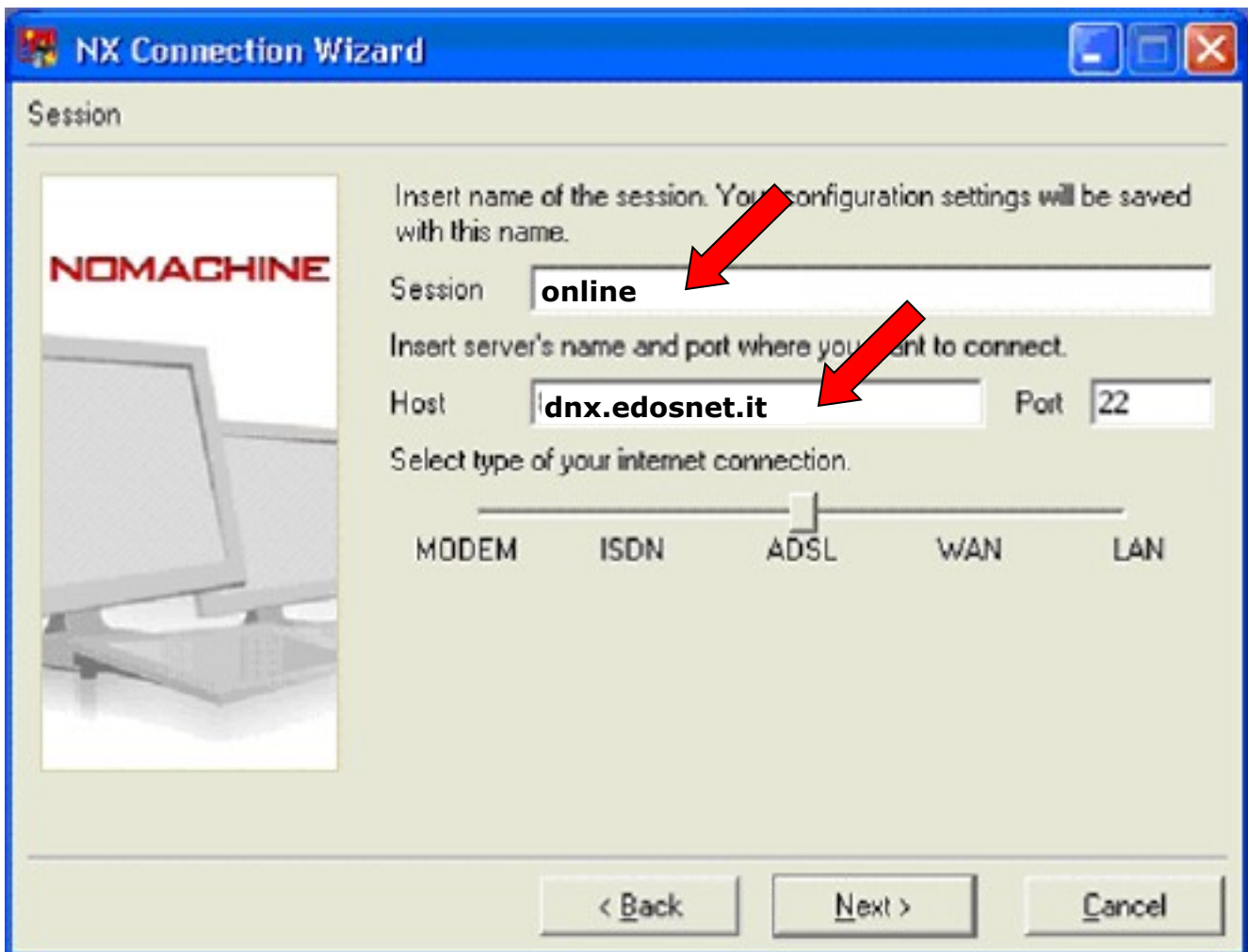


c. Premere il pulsante **[Next]**

d. A video comparirà una schermata nella quale vanno inseriti i seguenti **valori**

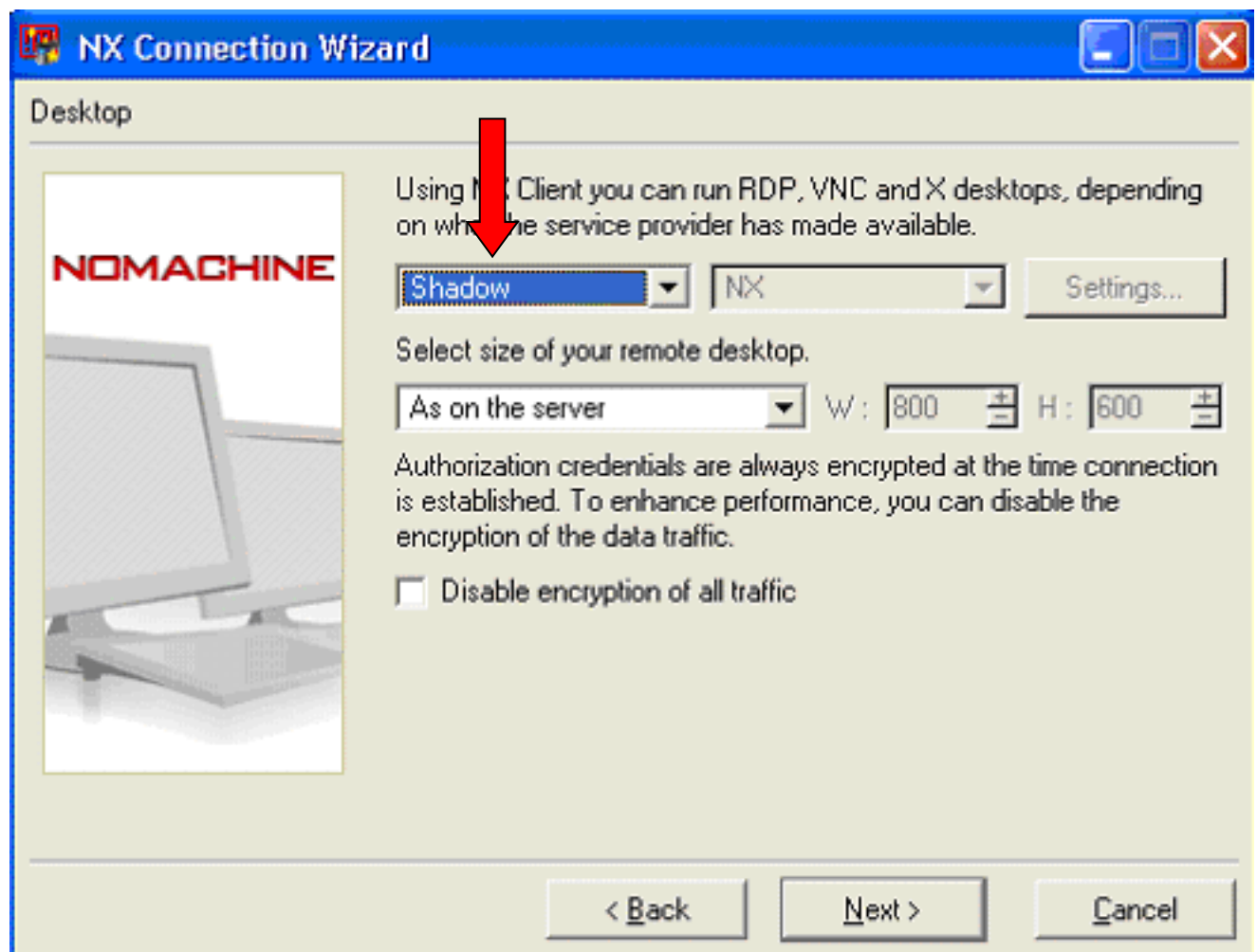
-Session: **online**
-Host: **dnx.edosnet.it**

come illustrato nell'immagine riprodotta nella pagina che segue.

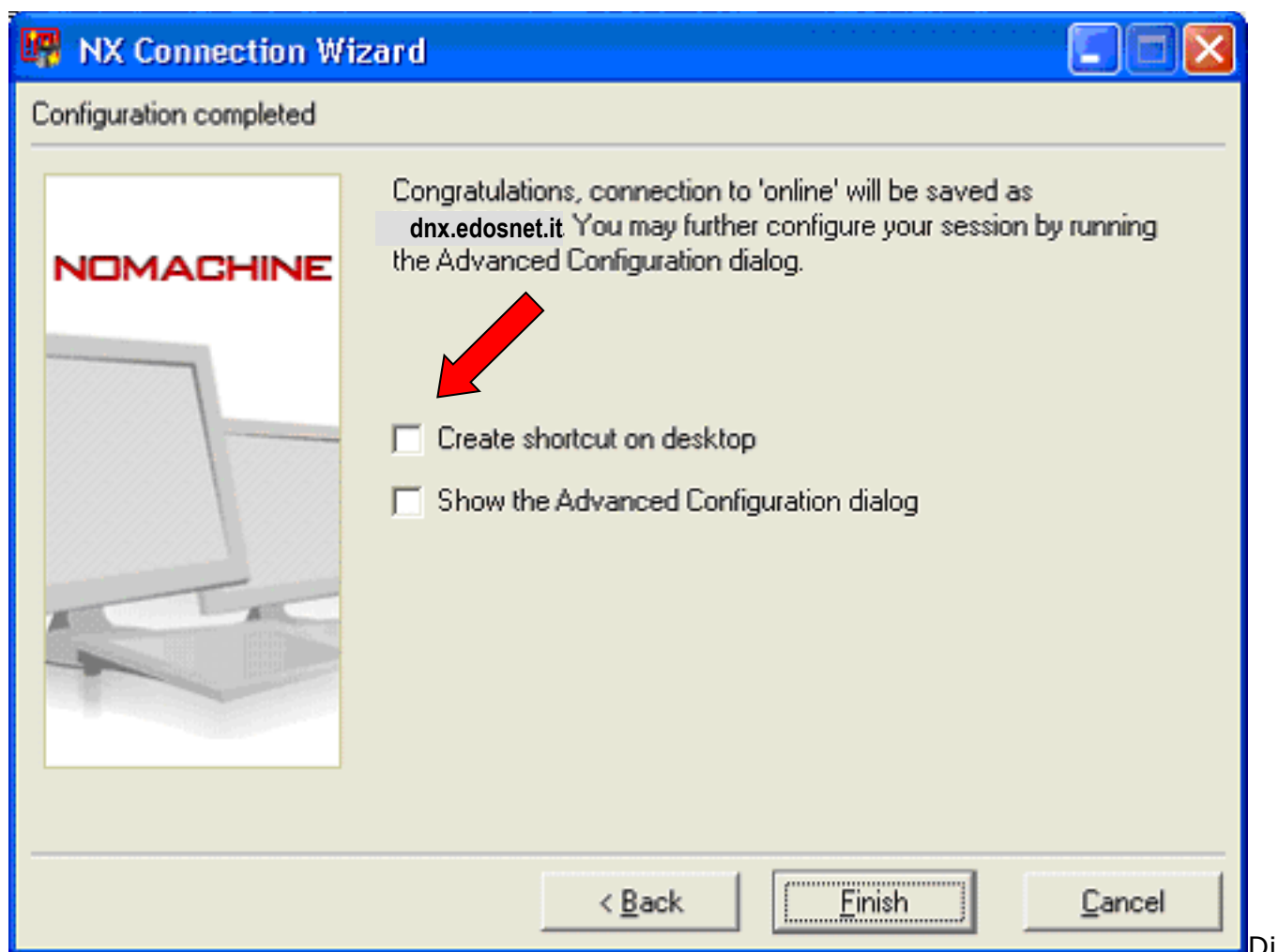


e. Premere il pulsante **Next**

f. Nella schermata sottostante, **settare il campo come indicato dalla freccia.**



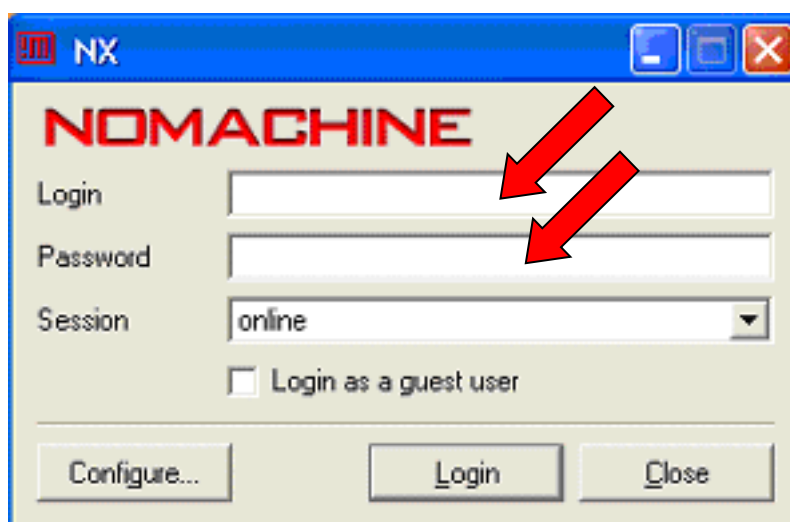
g. Nella schermata seguente è necessario **disattivare entrambe le opzioni**.



Di

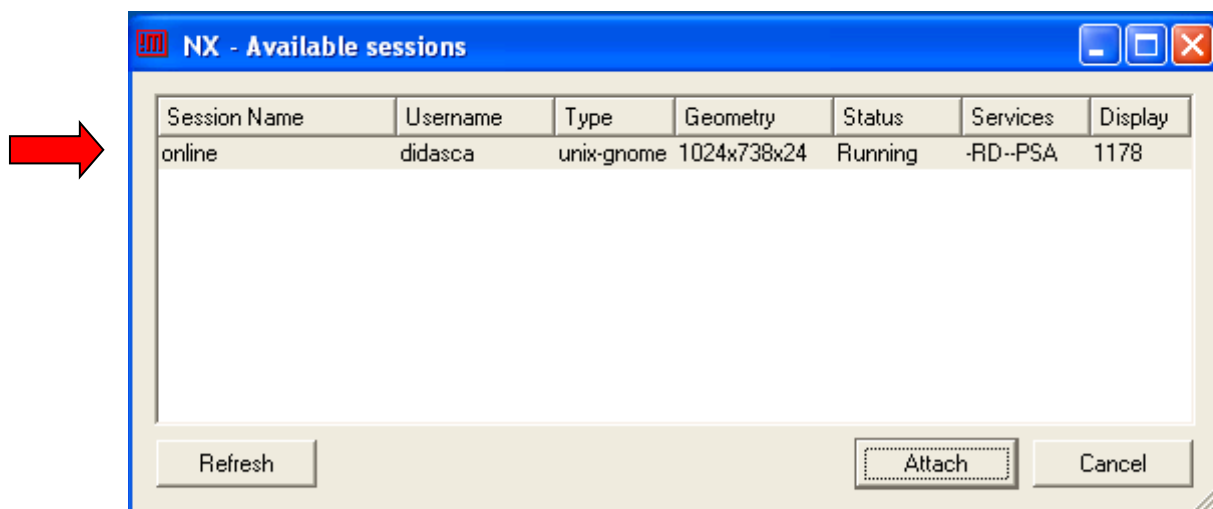
h. Cliccare il pulsante [**Finish**]

i. A video comparirà la schermata seguente nella quale va inserito il **Codice di accesso** (Login + Password) che vi sarà fornito dal vostro referente.



j. Dopo aver inserito il Codice di accesso, cliccare il pulsante [**Login**]

k. A video comparirà la schermata riprodotta nella pagina seguente nella quale l'Utente, per richiedere l'accesso alla sessione di lavoro del Tutor, **deve selezionare la riga** (online | nome-tutor | unix-gnome | ... | ... |) e, successivamente, premere il pulsante **[Attach]**



A video comparirà la schermata sottostante.

